

А.Быстров

Песочные часы

(Работа на тему «Символы в антропологии» по курсу «Социальная антропология»)

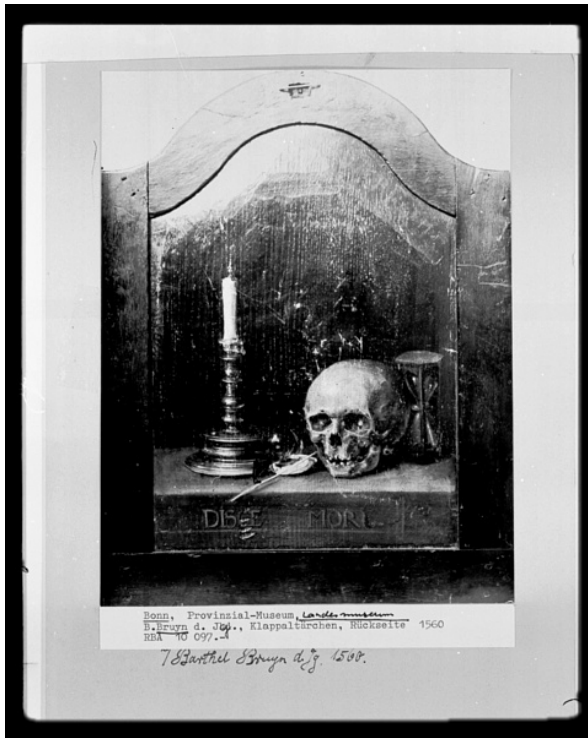


Символизирует быстро уходящее время, его преходящесть, быстрый бег времени и краткосрочность человеческой жизни.

В отличие от множества иных приспособлений для измерения времени, песочные часы наиболее наглядно демонстрируют сущность настоящего как краткого мига между прошлым и будущим, что делает их устойчивым символом времени вообще.



Наибольшее распространение символика песочных часов находит в христианской традиции. В христианском искусстве 15-17 вв песочные часы часто изображаются вместе с символами имеющими сходное семиотическое толкование: человеческим черепом и живым цветком.



Песочные часы (предком их считаются часы водяные (клепсидра), значительно более громоздкие и сложные в использовании) появились, по всей видимости, в третьем веке нашей эры в античной Александрии. Широкое распространение песочные часы получили, однако значительно позже – с началом эры развития европейского мореплавания в середине 14 века. В морском деле песочные часы на несколько веков стали одним из незаменимых и надежных инструментов навигации. Песочные часы до сей поры остаются в применении в быту, медицине и т.д.

Песочные часы в первую очередь не символ смерти, а символ бренности бытия и течения времени, связанный, естественно, с принципом "momente mori" (помни о смерти, т. е. о неуклонно приближающемся смертном часе).

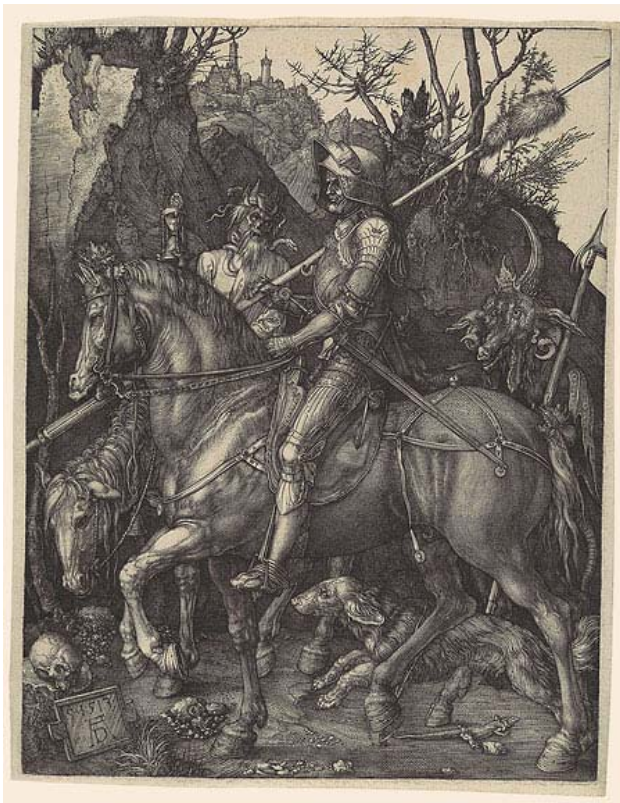


Символика песочных часов широко использовалась, в частности, морскими пиратами (в основном англичанами) 17 века: изображение крылатых песочных часов, как напоминание жертвам о том что время их жизни вышло и час пробил, соседствовало на их флагах со столь же традиционными символами смерти, как череп и кости (скелет).



В качестве символа смерти и краткости земного существования изображение песочных часов часто встречается на могильных камнях и монументах 16-18вв. Считается, что бытовала традиция помещать песочные часы в гроб с покойным.

Два отделения песочных часов олицетворяют циклическую смену жизни и смерти. Небеса и Землю. Сыплющийся вниз песок означает притяжение низшей природы. Песочные часы - атрибут Жнеца-Смерти, Отца-Времени, который, появляясь в виде скелета, держит их вместе с серпом.



Песочные часы это символ христианских добродетелей – умеренности и терпения. В христианском искусстве аллегория Умеренности иногда держит песочные часы.



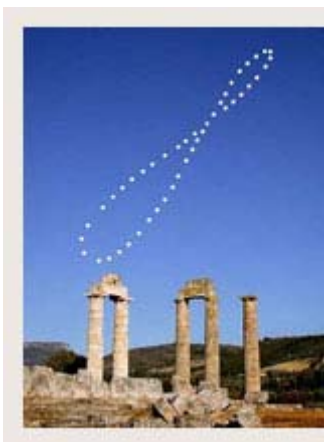
В масонской традиции песочные часы относятся к тем символическим предметам в «темной камере» ритуала посвящения, который принимаемый в ложу должен углубленно созерцать.

Так как этот прибор нужно то и дело переворачивать, чтобы он мог функционировать, он ассоциируется и с мировой картиной циклического течения времени, т. е. с "вечным возвращением" космических ситуаций, являясь символом инверсии. Это относится к традиционной форме барабана Шивы в индийском искусстве.

В эзотерической астрологии модель солнечной системы, где Солнцу противопоставлен Сатурн, Меркурию-Юпитер, Венере-Марс, а Земля представляется точкой пересечения (объединения) пространства, также

символизируется изображением песочных часов, которые, в свою очередь, являются атрибутивным символом Времени, принадлежащем Отцу-Сатуну (Хроносу).

Помимо этого, песочным часам соответствует аналемма – графическое изображение пути, проходимого солнцем на небосклоне в течение года.



В качестве одной из ипостасей уробороса (вечной цикличности времени) песочные часы присутствуют в лаборатории алхимика.

F 3



Nürnberg * Germanisches Nationalmuseum * Gra-
phische Sammlung * Inv. Nr. HB 13758, Kapsel 1197
* Bruegel, Pieter (der Ältere), Inventor und
Galle, Philipp, Stecher
und Cock, Hieronymus, Verleger: Der Alchemist *
1558/1559 * Kupfer-Stich * 33,1 x 44,3 cm (Blatt)
und 30,7 x 43,6 (Darstellung) * Verlagsort:
Antwerpen * (zweite) Fassung *
Neg.Nr. GNM HB 13758/1197 * Aufnahme 1986

В математике песочные часы, перевернутые на 90 градусов (наугольник), являются символом бесконечности.



В современном мире наиболее часто можно встретить изображение песочных часов при использовании компьютерных программ типа Windows. Иконка с символом песочных часов появляется, когда операционная систем выполняет очередное задание пользователя и не может реагировать на дополнительные команды.

Симметрия двух, образующих форму песочных часов, треугольников, один из которых перевернут, часто используется в символике культуры не знакомых с

песочными часами. Орнамент, содержащий симметрично расположенные соприкасающиеся треугольники, можно встретить во множестве культур всех континентов., символ вертикально расположенных пар треугольников, соприкасающихся углами типичен для традиционной культуры Америки. В североамериканской традиции он является изображением thunderbird, или же скальпа врага, а в традиции южноамериканской – духа джунглей. В символике текстильных орнаментов африканского племени зулусов треугольники со сходящимися углами обозначают женатого мужчину (если же они сопряжены сторонами – замужнюю женщину). Символы схожие по форме с песочными часами присутствуют также в неолитической наскальной живописи в пещерах Испании.

Столь широкое распространение изображения соединенных треугольников и полусфер в различных культурах породило даже особый термин «мотив песочных часов».



Использованная литература

1. Джек Тресиддер. Словарь символов / Пер. с англ. / М.: ФАИР-ПРЕСС, 2001
2. Udo Becker. The Continuum Encyclopedia of Symbols. / The Continuum International Publishing Group Inc., N.Y., 2000
3. Angus Kontam. Scourge of the Seas. / Oprey Publishing Ltd. , N.Y., 2007
4. A.E. Thierens. Elements of Esoteric Astrology. / William Brendon & Son Ltd. The Mayflower Press, Plymouth, 1932
5. J.E. Cirlot. A Dictionary of Symbols. / Taylor & Francis e-Library, 2001
6. E.R. Johnston. Masonry Defined Part 1. / Kessinger Publishing LLC./ www.kessinger.net
7. www.larsdatter.com Karen Larsdatter's Medieval Material Culture Linkspages.